



Woerden, 8 oktober 2020

Beste ouder(s), verzorger(s),

Middels deze brief willen wij u extra informeren over de maatregelen binnen De Scheve Schuit. Wij ervaren de laatste periode dat er veel onduidelijkheid heerst over:

- Wanneer mogen kinderen wel of niet naar de opvang?
- Wanneer moeten kinderen opgehaald worden?
- Kinderen met koorts.
- Het dragen van mondkapjes.

Wij hebben contact gezocht met de GGD om de meest voorkomende vragen te bespreken en onduidelijkheden weg te nemen. Wij houden de richtlijnen van de GGD, RIVM en de beslisboom aan.

De beslisboom is te vinden op onze website. Klik [hier](#) of onderaan deze brief.

Wanneer mogen kinderen wel of niet naar de opvang?

- Wanneer een ouder in afwachting is voor een test en/ of uitslag kan deze ouder de kinderen niet zelf naar de opvang brengen. Dit is weer mogelijk na het ontvangen van de uitslag met een negatief beeld.
- Als iemand in het gezin of huishouden koorts en/ of benauwdheidsklachten heeft, blijft het hele gezin thuis. Kinderen mogen **niet** naar de opvang.
- Als iemand in het gezin of huishouden positief getest is, blijft het hele gezin thuis. Na quarantaine en 24 uur zonder gezondheidsklachten mogen kinderen weer naar de opvang.
- Uw kind heeft koorts vanaf 37.9 graden.

Kinderen met koorts.

Kinderen mogen niet naar de opvang als zij koorts hebben vanaf 37.9 graden. Kinderen mogen weer naar de opvang als zij 24 uur vrij van koorts en benauwdheidsklachten zijn. Dit heeft ook betrekking op kinderen die kortstondig koorts hebben.

Wanneer uw kind koorts heeft moet het hele gezin thuis blijven, dus ook ouders, broertjes en/ of zusjes.

Wanneer moeten kinderen opgehaald worden?

Als een medewerker belt om uw kindje op te halen met koorts en/of benauwdheidsklachten of (gewoon) ziek is: Wilt u dan zo vriendelijk zijn zo spoedig mogelijk onze kant op te komen en uw kind(eren) op te halen. Wij schatten in dat een ouder binnen het uur bij ons kan zijn.

Het dragen van mondkapjes.

Wij hebben in onze laatste brief gecommuniceerd om bij het wegbrengen en ophalen van de kinderen een mondkapje te gebruiken. Hier hebben de meeste ouders zich uitstekend aan gehouden. Dank je wel hiervoor. Klik [hier](#) voor de brief.



Helaas gebeurt dit nog niet altijd. Wij willen ouders die geen mondkapje dragen alsnog verzoeken deze te dragen.

Wij hebben voor de beginfase mondkapjes beschikbaar gesteld om een ieder te laten wennen aan de situatie. Wij willen u vragen om de mondkapjes zelf mee te nemen.

Ophalen en brengen.

Zoals te lezen is in onze vorige brief worden de kinderen in de hal ontvangen. Klik [hier](#) voor de brief. Vanuit ouders en personeel is aangegeven dat sommige ouders toch naar binnen gaan als er al een ouder binnen is. Door met 1 ouder tegelijk binnen te zijn proberen wij onderling contact zo beperkt mogelijk te houden. Wij willen u vragen even buiten te wachten totdat de andere ouder klaar is.

We begrijpen heel goed dat de maatregelen het er allemaal niet makkelijker op maakt, maar ze zijn op dit moment helaas noodzakelijk.

Al de communicatie over COVID 19 is ook terug te vinden op onze website. Klik [hier](#).

Bij voorbaat dank voor uw begrip. Wanneer er vragen zijn horen wij ze graag.

Met vriendelijke groet,

Robert en Angelique Schoenmakers.

0348-754044

kantoor@kdvdescheveschuit.nl

robert.schoenmakers@kdvdescheveschuit.nl

angelique.schoenmakers@kdvdescheveschuit.nl

Website: www.kdvdescheveschuit.nl

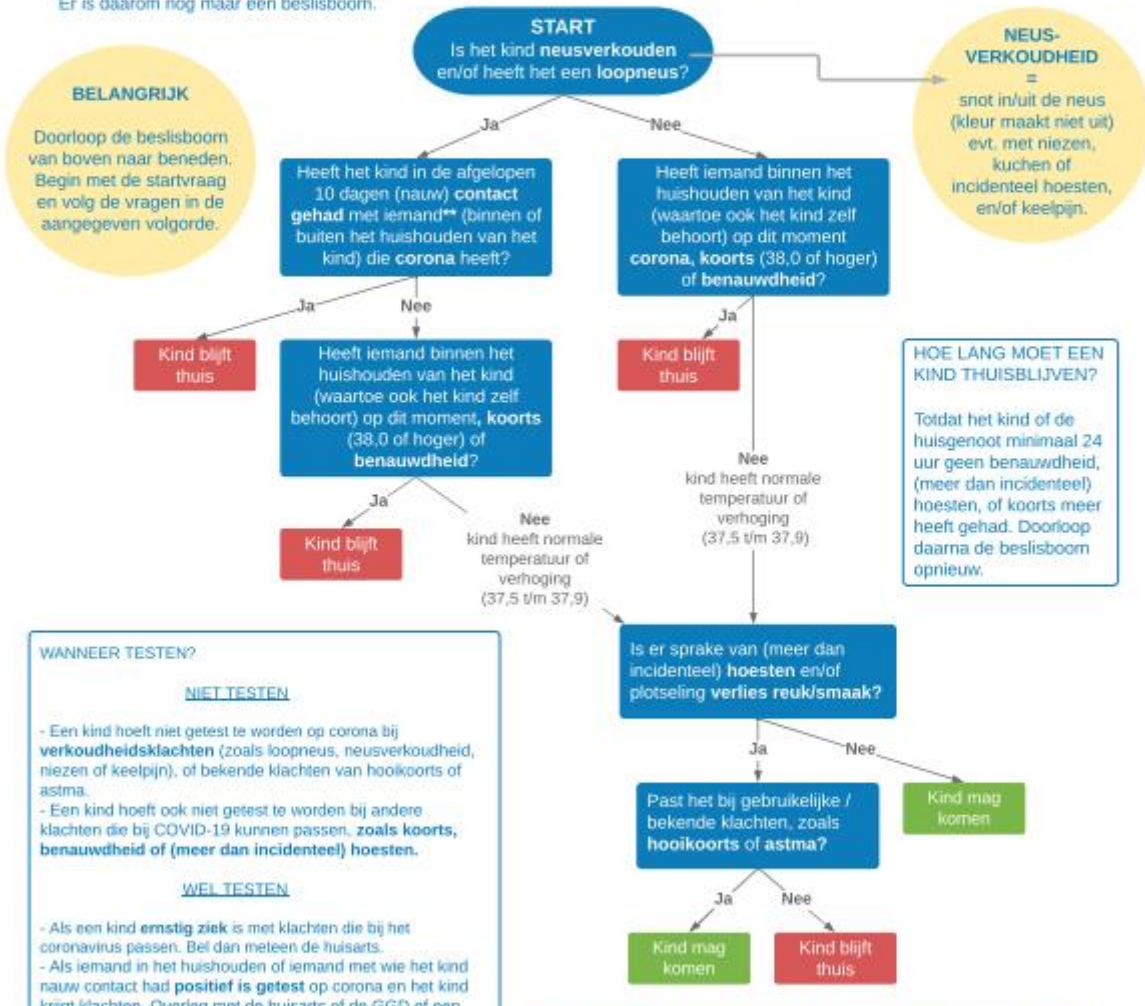
Deze beslissboom is ontwikkeld op basis van de richtlijnen van het RIVM en is een leidraad voor ouders en medewerkers in de kinderopvang* en het basisonderwijs. Met onderstaande beslissboom kun je beoordelen of een verkouden kind wel of niet naar de kinderopvang/school mag.
* kinderdagverblijf, peuteropvang, bso en gastouder

Op 18 september 2020 heeft de overheid besloten om de regels voor neusverkouden kinderen van 7 t/m 12 jaar gelijk te trekken aan de regels voor kinderen van 0 t/m 6 jaar. Er is daarom nog maar één beslissboom.

De uitkomst van de beslissboom geldt niet voor broertjes en/of zusjes. Voor ieder kind moet de boom apart doorlopen worden.

Deze beslissboom wordt regelmatig aangepast n.a.v. (ver)nieuw(d)e regelgeving. Kijk voor de meest actuele versie op www.boink.info/coronavirus-kinderopvang.

** contacten in categorie 1 en 2 (t.b.v. de GGD).



BELANGRIJK
Doorloop de beslissboom van boven naar beneden. Begin met de startvraag en volg de vragen in de aangegeven volgorde.

NEUS-VERKOUDEHEID = snot in/uit de neus (kleur maakt niet uit) evt. met niezen, kuchen of incidenteel hoesten, en/of keelpijn.

HOE LANG MOET EEN KIND THUISBLIJVEN?
Totdat het kind of de huisgenoot minimaal 24 uur geen benauwdheid, (meer dan incidenteel) hoesten, of koorts meer heeft gehad. Doorloop daarna de beslissboom opnieuw.

WANNEER TESTEN?

NIET TESTEN

- Een kind hoeft niet getest te worden op corona bij **verkoudheidsklachten** (zoals loopneus, neusverkoudheid, niezen of keelpijn), of bekende klachten van hooikoorts of astma.
- Een kind hoeft ook niet getest te worden bij andere klachten die bij COVID-19 kunnen passen, **zoals koorts, benauwdheid of (meer dan incidenteel) hoesten.**

WEL TESTEN

- Als een kind **ernstig ziek** is met klachten die bij het coronavirus passen. Bel dan meteen de huisarts.
- Als iemand in het huishouden of iemand met wie het kind **nauw contact had positief is getest** op corona en het kind krijgt klachten. Overleg met de huisarts of de GGD of een test nodig is.
- Als een kind of een huisgenoot onder een **risicogroep** valt.

TESTUITSLAG EN DAN?

Volg bij een **positieve** testuitslag (coronavirus is aangetroffen) van het kind of een huisgenoot de instructies van de GGD op.

Heeft het kind (of de huisgenoot) een **negatieve** testuitslag (geen corona), dan mag het weer naar de kinderopvang / school, ook als nog niet alle klachten zijn verdwenen.

Heb je vragen of twijfel na het doorlopen van de beslissboom? Neem dan contact op met de behandelend arts of JGZ (Jeugdgezondheidszorg), of met een infectieziektenarts van de regionale GGD. Je kunt ook bellen naar het landelijke informatienummer coronavirus van Rijksoverheid: 0800 - 1351 (gratis, 08:00 - 20:00 u)